

ZNIEFF de type II n° 3015-0000

Bois de Lens

Modernisation de l'inventaire ZNIEFF

Zone Naturelle d'Intérêt Ecologique Faunistique et Floristique

Région Languedoc-Roussillon

Edition 2008 - 2010



Département(s) :
Gard

Maîtrise d'ouvrage

Secrétariat Scientifique et
Technique et Coordination
des données "Faune"



Conservatoire des Espaces Naturels
du Languedoc-Roussillon



Coordination des données
"Flore et Habitats Naturels"



avec le soutien financier de :



et la collaboration des porteurs de données et du CSRPN



1. Localisation et description générale

texte à venir

- Description du Paysage (Atlas des paysages du Languedoc-Roussillon)

Les Garrigues

Nom de l'unité paysagère	Surface absolue (ha)	Surface relative (%)
Collines autour de St-Maurice-de-Cazevieille	1438.0 ha	17 %
Petites plaines et vallons du Vidourle	1129.0 ha	14 %
Plaine de Lédignan	177.0 ha	2 %
Plaine du Gardon autour de Saint-Chaptes...	2483.0 ha	30 %
Vallon de la Courme	3129.0 ha	37 %

- Occupation du sol (ocsol L-R)

Territoires artificialisés

Code du poste	Libellé du poste	Surface absolue (ha)	Surface relative (%)
111	Tissu urbain continu	1.0 ha	0 %
112	Tissu urbain discontinu	6.0 ha	0 %
113	Bâti diffus	23.0 ha	0 %
131	Extraction de matériaux	22.0 ha	0 %
133	Chantiers	15.0 ha	0 %

Territoires agricoles

Code du poste	Libellé du poste	Surface absolue (ha)	Surface relative (%)
212	Terres arables autres que serres, rizières et zones à forte densité de serres	59.0 ha	1 %
221	Vignobles	464.0 ha	6 %
242	Systèmes culturaux et parcellaires complexes	9.0 ha	0 %
243	Territoires principalement occupés par l'agriculture, avec	6.0 ha	0 %

Forêts et milieux semi-naturels

Code du poste	Libellé du poste	Surface absolue (ha)	Surface relative (%)
311	Forêts de feuillus	2734.0 ha	33 %
312	Forêts de conifères	2724.0 ha	33 %
321	Pelouses et pâturages naturels	46.0 ha	1 %
323	Maquis et garrigues	583.0 ha	7 %
324	Forêt et végétation arbustive en mutation	1538.0 ha	18 %

ZNIEFF de
type II
n° 3015-0000



Bois de Lens

Forêts et milieux semi-naturels

Code du poste	Libellé du poste	Surface absolue (ha)	Surface relative (%)
333	Végétation clairsemée	126.0 ha	2 %

Surfaces en eau

Code du poste	Libellé du poste	Surface absolue (ha)	Surface relative (%)
511	Cours et voies d'eau	1.0 ha	0 %

2. Délimitation du périmètre

- Périmètres d'inventaire et périmètres réglementaires présents sur la ZNIEFF

null

Type	Intitulé du Périmètre	Code	Surface absolue (ha)	Surface relative (%)
------	-----------------------	------	----------------------	----------------------

texte à venir

3. Description du fonctionnement écologique

- Etage de végétation : null

- Espèces végétales déterminantes et remarquables

Végétaux vasculaires

Nom scientifique	Nom vernaculaire	Déterminance
<i>Eleocharis uniglumis</i> (Link) Schult.	Scirpe à une écaille	remarquable
<i>Erodium foetidum</i> (L.) L'Her.	Erodium fétide	stricte
<i>Galium timeroyi</i> Jord.	Gaillet de Timéroty	remarquable
<i>Gratiola officinalis</i> L.	Gratiolle officinale	stricte
<i>Juncus tenageia</i> Ehrh. ex L.f.	Jonc des marécages	remarquable
<i>Lotus delortii</i> Timb.-Lagr. ex F.W.Schultz	Lotier de Delort	remarquable
<i>Mentha cervina</i> L.	Menthe des cerfs	stricte
<i>Taraxacum palustre</i> (Lyons) Symons	Pissenlit des marais	stricte
<i>Thymus embergeri</i> Roussine	Thym d'Emberger	remarquable

- Espèces animales déterminantes et remarquables

Lépidoptères

Nom scientifique	Nom vernaculaire	Déterminance
<i>Minois dryas</i>	Grand Nègre des bois	stricte



- Espèces animales déterminantes et remarquables

Odonates

Nom scientifique	Nom vernaculaire	Déterminance
<i>Ischnura pumilio</i>	Agrion nain	stricte
<i>Onychogomphus uncatus</i>	Gomphe à crochets	stricte

Oiseaux

Nom scientifique	Nom vernaculaire	Déterminance
<i>Anthus campestris</i>	Pipit rousseline	remarquable
<i>Bubo bubo</i>	Grand-duc d'Europe	à critères
<i>Circaetus gallicus</i>	Circaète Jean-le-Blanc	à critères
<i>Circus pygargus</i>	Busard cendré	remarquable
<i>Clamator glandarius</i>	Coucou geai	remarquable
<i>Emberiza hortulana</i>	Bruant ortolan	à critères
<i>Hirundo daurica</i>	Hirondelle rousseline	stricte
<i>Lanius meridionalis</i>	Pie-grièche méridionale	à critères
<i>Lanius senator</i>	Pie-grièche à tête rousse	à critères
<i>Oenanthe hispanica</i>	Traquet oreillard	stricte

Orthoptères (criquets et sauterelles)

Nom scientifique	Nom vernaculaire	Déterminance
<i>Saga pedo</i>	Magicienne dentelée	stricte

Reptiles

Nom scientifique	Nom vernaculaire	Déterminance
<i>Emys orbicularis</i>	Cistude d'Europe	stricte
<i>Psammodromus algirus</i>	Psammodrome algire	remarquable
<i>Psammodromus hispanicus</i>	Psammodrome d'Edwards	stricte
<i>Timon lepidus</i>	Lézard ocellé	stricte

texte à venir

4. Facteurs influençant l'évolution de la ZNIEFF

texte à venir

5. Sources documentaires et bibliographie

texte à venir

ZNIEFF de
type II
n° 3015-0000

Bois de Lens

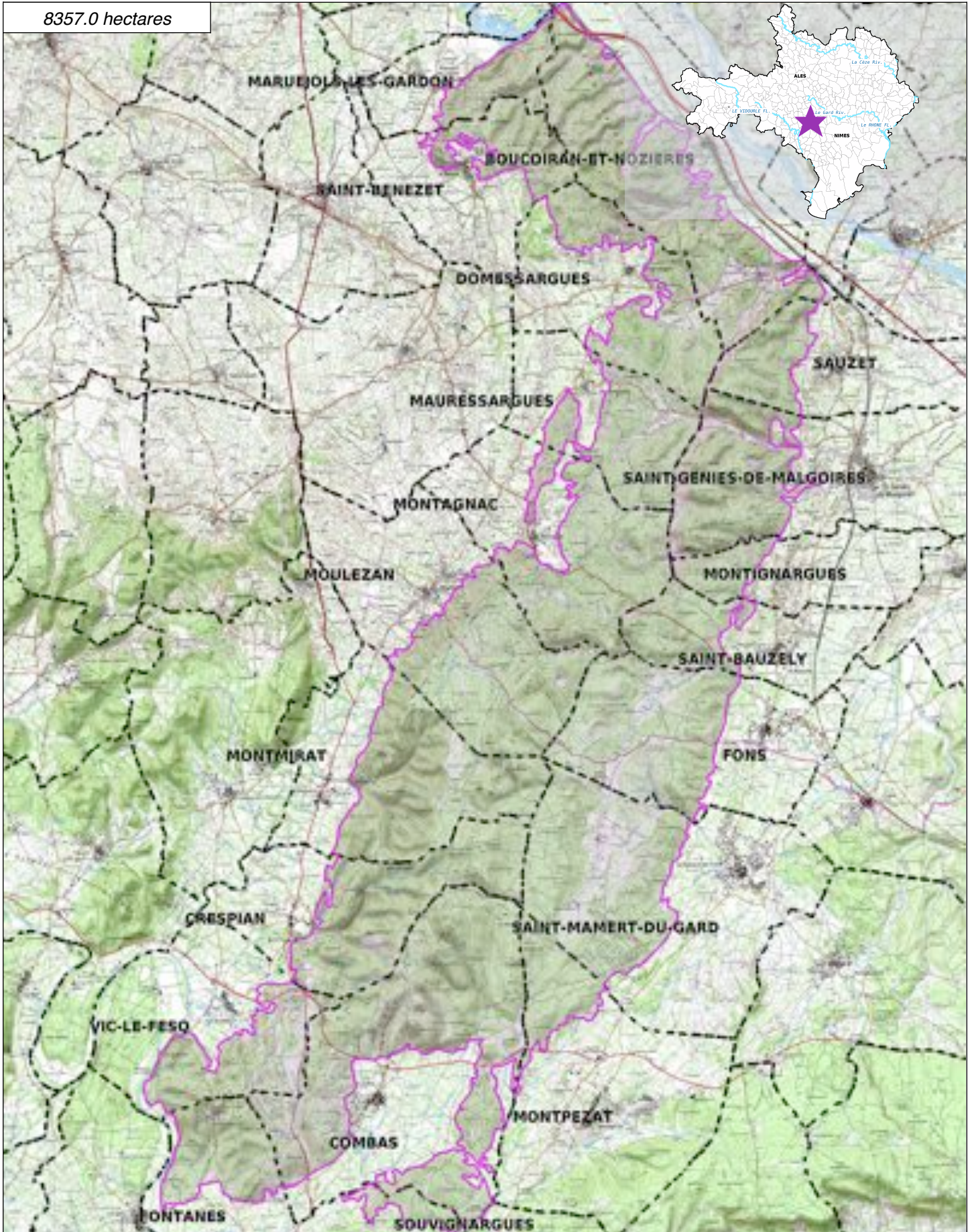


ZNIEFF de type II
n° 3015-0000

Bois de Lens

Département(s) :
Gard

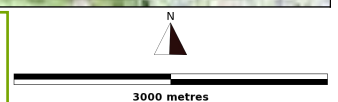
8357.0 hectares



Inventaire ZNIEFF
Deuxième Génération
Année d'édition 2010

n° de carte(s) IGN :
2841E, 2842O, 2842E, 2841O
Fond : IGN SCAN25

Légende
 ZNIEFF type II
 Limites communales
 ZNIEFF type I
 Réseau hydrographique principal





6. Sources des données naturalistes : liste des porteurs de données

ABELA Aude	Groupe de Recherche et d'Information sur les Vertébrés et leur Environnement
Association Caracole	Groupe de Recherche et de Protection des Libellules " Sympetrum "
Association Charles Flahaut	Groupe Ornithologique du Roussillon
Association Communale de Chasse Agréée de Mantet	Institut Méditerranéen d'Ecologie et de Paléoécologie
Association Communale de Chasse Agréée de Py	Institut National de Recherche Agronomique
Association de Pêche et de Protection des Milieux Aquatiques "La Gauloise"	Inventaire des Coléoptères des Alpes-de-Haute-Provence
Association des Naturalistes d'Ariège	La belle Verte
Association Gestionnaire de la réserve naturelle de la vallée d'Eyne	La Cistude
Association Gestionnaire de la Réserve Naturelle de Nohèdes (AGRNN)	La Découverte
Association gestionnaire de la Réserve Naturelle de Py	La Fario
Association les Amis de la Massane, gestionnaire de la Réserve de Forêt de la Massane	Ligue pour la Protection des Oiseaux "Grands Causses"
Association les taïchous	Ligue pour la Protection des Oiseaux de l'Aude
Association Lozérienne d'Etude et de Protection de l'Environnement	Ligue pour la Protection des Oiseaux de l'Hérault
Association pour la Caractérisation et l'Etude des Entomocénoses	Méandre
Association pour la Connaissance et la Conservation des Milieux Naturels	Muséum d'Histoire Naturelle de Nantes
Association Roussillonnaise d'Entomologie	Muséum National d'Histoire Naturelle - Département Systématique et Evolution - Entomologie
Association Saint-Gely Nature	Myotis
Association Tarnaise d'Etudes Karstiques	Naturellement votre
Aude Nature	Observatoire d'Océanographie Biologique de Banyuls-sur-Mer - Laboratoire Arago (CNRS)
Biotope	Observatoire des Galliformes de Montagne
Cabinet Barbanson Environnement	Observatoire Naturaliste des Écosystèmes Méditerranéens
Centre d'Ecologie Fonctionnelle et Evolutive - Laboratoire de Zoogéographie	Office National de l'Eau et des Milieux Aquatiques de l'Aude
Centre d'Initiation à l'Ecologie Montagnarde "Les Isards"	Office National de l'Eau et des Milieux Aquatiques de l'Hérault
Centre de Biologie et de Gestion des Populations	Office National de l'Eau et des Milieux Aquatiques de la Lozère
Centre de coopération Internationale en Recherche Agronomique pour le Développement	Office National de l'Eau et des Milieux Aquatiques des Pyrénées Orientales
Centre de Découverte du Scamandre	Office National de l'Eau et des Milieux Aquatiques du Gard
Centre National pour la Recherche Scientifique	Office National de l'Eau et des Milieux Aquatiques du Languedoc-Roussillon
Centre Ornithologique du Gard	Office National de la Chasse et de la Faune Sauvage - Délégation du Languedoc-Roussillon
Centre Ornithologique Rhône-Alpes Ardèche	Office National de la Chasse et de la Faune Sauvage (ONCFS), gestionnaire de la Réserve Naturelle de Jujols
Centre Permanent d'Initiatives pour l'Environnement du Pays Narbonnais	Office National des Forêts - Cellule d'Etudes Entomologiques
Collectif d'Associations pour la Défense du Bois des Lens	Office National des Forêts - Délégation Territoriale Méditerranée
Commune d'Argeles-sur-Mer, gestionnaire de la Réserve Naturelle du Mas-Larriu	Office Pour les Insectes et leur Environnement
Commune de Mantet, gestionnaire de la Réserve Naturelle de Mantet	Office Pour les Insectes et leur Environnement du Languedoc-Roussillon
Commune de Prats de Mollo la Preste, gestionnaire de la Réserve Naturelle de Prats	Parc National des Cévennes
Confédération des Réserves Naturelles Catalanes	PNR du Haut Languedoc
Conservatoire Botanique National Méditerranéen de Porquerolles	Réserve Naturelle de Nyer
Conservatoire des Espaces Naturels du Languedoc-Roussillon	Réserve Naturelle de Roquehaute
Conservatoire des Sites Lozériens	Rutilans
Echos Nature	Salsepareille
Ecole Pratique des Hautes Etudes	Société Civile Forestière (SCF) "Ecoreuil de Py et de Rotja"
Ecole supérieure d'Agriculture de Purpan	Société d'Etude des Sciences Naturelles de Nîmes et du Gard
Ecologistes de l'Euzière	Société Entomologique de France
Entente Interdépartementale pour la Démoustication	Société Entomologique du Languedoc
Espace Nature Environnement	Société Entomologique du Nord de la France
Etudes naturalistes	Société Française d'Orchidophilie
Fédération Aude Claire	Société Française d'Orchidophilie du Languedoc
Fédérations Départementales des Associations Agréées de Pêche et de Protection des Milieux Aquatiques	Société Française pour l'Etude et la Protection des Mammifères
Gard Nature	Spéléologues Anonymes
Goupil Connexion	Station Biologique de la Tour du Valat
Groupe Chiroptères de Midi Pyrénées	Syndicat Mixte pour la Protection et la Gestion de la Camargue Gardoise
Groupe Chiroptères de Provence	Zerynthia
Groupe Chiroptères du Languedoc - Roussillon	